

## HUMAN DISEASE - MOST IMPORTANT QUESTIONS ASKED IN EXAM

1. Which of the following diseases is not caused by water pollution? / निम्नलिखित में से कौन सी बीमारी जल प्रदूषण के कारण नहीं होती है?

- (a) Typhoid / आंत्र ज्वर
- (b) Cholera / हैज़ा
- (c) Diarrhoea / अतिसार
- (d) Plague / प्लेग

*RRB NTPC 31.07.2021 (Shift-I) Stage Ist*

2. Which disease is caused by the deficiency of protein in our body?  
हमारे शरीर में प्रोटीन की कमी से कौन सा रोग होता है?

- (a) Scurvy / स्कर्वी
- (b) Beri-beri/ बेरी-बेरी
- (c) Rickets / सुखंडी
- (d) Kwashiorkor / क्वाशियोरकोर

*RRB NTPC 21.01.2021 (Shift-II) Stage Ist*

3. Deficiency of \_\_\_\_\_ induces a disorder known as kwashiorkor.  
\_\_\_\_\_ की कमी से क्वाशिओर्कर नामक विकार उत्पन्न होता है।

- (a) Protein/ प्रोटीन
- (b) Fats / वसा
- (c) Carbohydrates / कार्बोहाइड्रेट
- (d) Minerals / खनिज

*RRB NTPC 09.02.2021 (Shift-II) Stage Ist  
RRB SSE (21.12.2014, Set-07, Yellow paper)*

4. Asthma is a disorder of the \_\_\_\_\_ in the human body.  
अस्थमा मानव शरीर में \_\_\_\_\_ का एक विकार है।

- (a) Respiratory system/ श्वसन प्रणाली
- (b) Circulatory system / परिसंचरण तन्त्र
- (c) Digestive system/ पाचन तंत्र
- (d) Locomotor system / संचालित प्रणाली

*RRB NTPC 31.07.2021 (Shift-I) Stage Ist*

5. Which of the following disease does NOT spread through the air? / निम्नलिखित में से कौन सी बीमारी हवा से नहीं फैलती है?

- (a) Common cold / जुकाम
- (b) Pneumonia / न्यूमोनिया
- (c) Tuberculosis / यक्ष्मा
- (d) Cholera / हैज़ा

*RRB NTPC 13.03.2021 (Shift-I) Stage Ist*

6. Peptic ulcer is caused by which of the following organisms?  
पेप्टिक अल्सर निम्नलिखित में से किस जीव के कारण होता है?

- (a) Worm/ वर्म
- (b) Virus / विषाणु
- (c) Bacterium/ जीवाणु

## HUMAN DISEASE - MOST IMPORTANT QUESTIONS ASKED IN EXAM

(d) Protozoa / प्रोटोज़ोआ

RRB NTPC 11.03.2021 (Shift-II) Stage Ist

The most common cause of ulcers is infection of the stomach by bacteria called Helicobacter pylori (H pylori).

7. Which of the following is INCORRECT regarding a disease and its causative organism?

किसी बीमारी और उसके कारक जीव के संबंध में निम्नलिखित में से कौन सा गलत है?

- (a) AIDS-HIV/ एड्स - एचआईवी
- (b) Malaria-Plasmodium / मलेरिया-प्लाज्मोडियम
- (c) TB-Mycobacterium / टीबी-माइकोबैक्टीरियम
- (d) Cholera-Influenza / हैजा-इन्फ्लुएंजा

RRB NTPC 10.02.2021 (Shift-I) Stage Ist

Cholera is an acute diarrhoeal infection caused by ingestion of food or water contaminated with the bacterium Vibrio cholerae./ हैजा एक तीव्र डायरिया संक्रमण है जो विब्रियो कॉलेरी जीवाणु से दूषित भोजन या पानी के सेवन से होता है।

8. What causes Bird Flu?

बर्ड फ्लू का कारण क्या है?

- (a) HPV Virus/ HPV वायरस
- (b) H5N1 Virus/ H5N1 वायरस
- (c) Tse-tse fly/ सी-सी मक्खी
- (d) Anopheles mosquito / एनोफेलीज़ मच्छर

RRB NTPC 30.01.2021 (Shift-II) Stage Ist

9. Which of the following option is not correctly matched?

निम्नलिखित में से कौन सा विकल्प सही सुमेलित नहीं है?

- (a) Malaria : Protozoa / मलेरिया: प्रोटोज़ोआ
- (b) Measles : Bacteria / खसरा : बैक्टीरिया
- (c) Tetanus : Bacteria / टेटनस : बैक्टीरिया
- (d) Typhoid : Bacteria / टाइफाइड : बैक्टीरिया

RRB NTPC 28.01.2021 (Shift-II) Stage Ist

RRB NTPC 12.04.2016 (Shift-I) Stage I<sup>st</sup>

- Disease
  - Malaria – Protozoa (Plasmodium)
  - Measles – Virus (Rubella)
  - Tetanus – Bacteria (Clostridium tetani)
  - Typhoid- Bacteria (Salmonella typhi)

10. Which of the following statements is NOT correct about antibiotics? / एंटीबायोटिक दवाओं के बारे में निम्नलिखित में से कौन सा कथन सही नहीं है?

- (a) Side effects of antibiotics can include smallpox, filaria and diphtheria. / एंटीबायोटिक दवाओं के दुष्प्रभावों में चेचक, फाइलेरिया और डिप्थीरिया शामिल हो सकते हैं।
- (b) Antibiotics are not effective against cold and flu. / एंटीबायोटिक्स सर्दी और फ्लू के खिलाफ प्रभावी नहीं हैं।
- (c) Antibiotics are not effective against viruses. / एंटीबायोटिक्स वायरस के विरुद्ध प्रभावी नहीं हैं।
- (d) Antibiotics are effective against bacterial diseases. / एंटीबायोटिक्स बैक्टीरिया से होने वाली बीमारियों के खिलाफ प्रभावी होते हैं।

RRB NTPC 28.01.2021 (Shift-II) Stage Ist

## HUMAN DISEASE - MOST IMPORTANT QUESTIONS ASKED IN EXAM

11. Aedes mosquito is a carrier of: / एडीज मच्छर इसका वाहक है:

- (a) Cholera / हैज़ा
- (b) Dengue / डेंगू
- (c) Malaria / मलेरिया
- (d) Typhoid / टाइफाइड

RRB NTPC 11.01.12021 (Shift-II) Stage Ist

12. Sleeping sickness is caused by: / नींद की बीमारी निम्न कारणों से होती है:

- (a) House fly / घरेलू मक्खी
- (b) Mosquito / मच्छर
- (c) Tsetse fly / सी-सी मक्खी
- (d) Sand fly / बड़मक्खी

RRB NTPC 08.04.2021 (Shift-II) Stage Ist

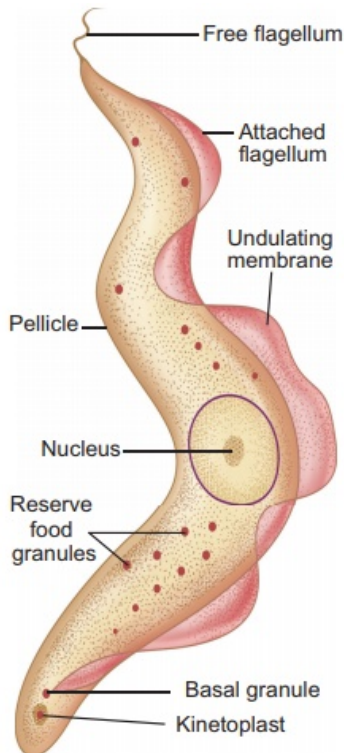


Fig. 7.2. *Trypanosoma gambiense*

A

**African sleeping sickness** is caused by *Trypanosoma* species. *Trypanosoma* is generally transmitted by the blood sucking **Tsetse** flies. Three species of *Trypanosoma* cause sleeping sickness in man.

13. Which of the following diseases is NOT caused by a virus? / निम्नलिखित में से कौन सी बीमारी वायरस के कारण नहीं होती है?

- (a) Dengue fever/ डेंगू बुखार

## HUMAN DISEASE - MOST IMPORTANT QUESTIONS ASKED IN EXAM

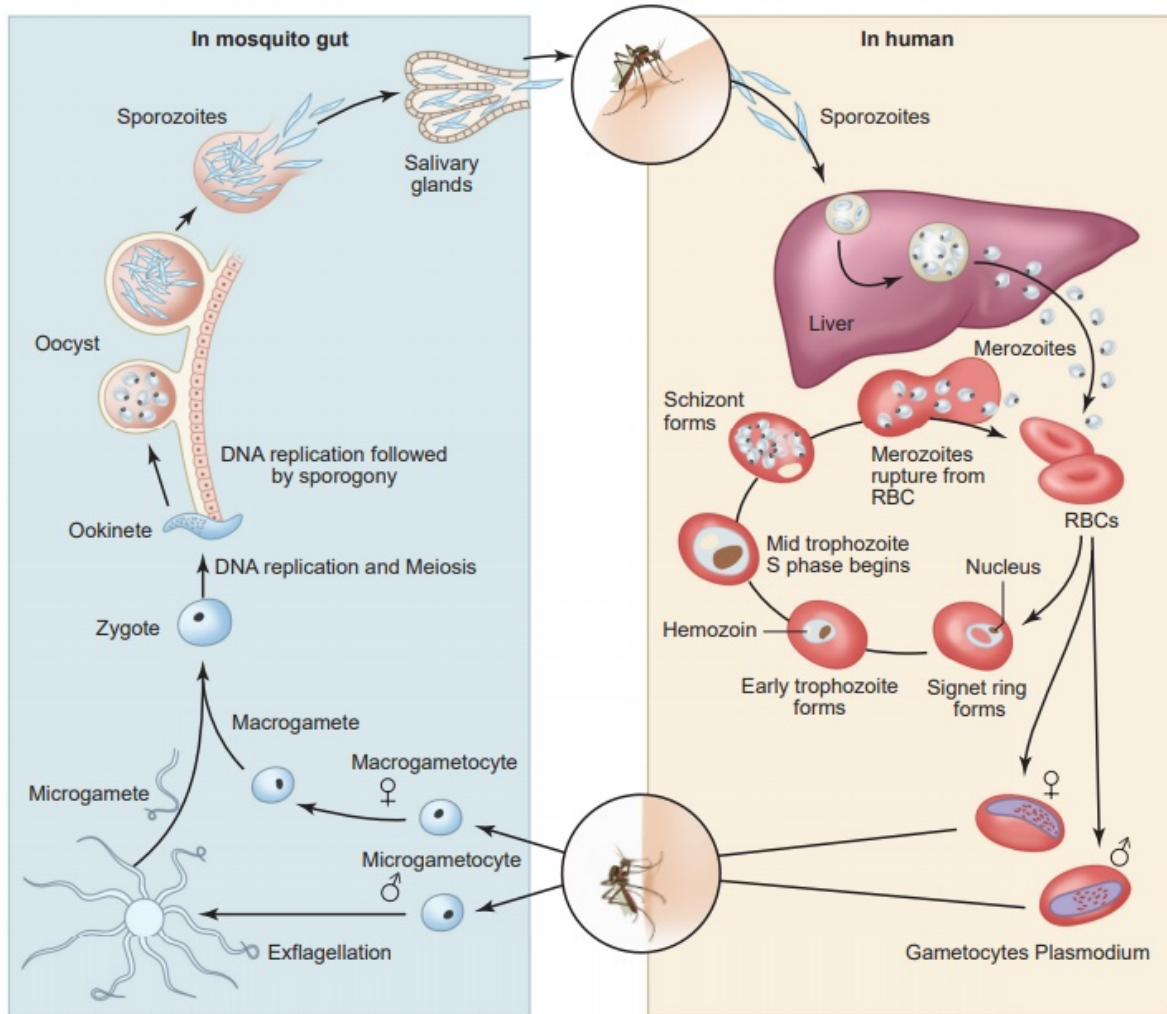
- (b) Cold / सर्दी  
 (c) Cholera / हैज़ा  
 (d) AIDS

RRB NTPC 14.03.2021 (Shift-II) Stage Ist

14. Which of the following unicellular organism causes Kala-azar? / निम्नलिखित में से कौन सा एककोशिकीय जीव कालाजार का कारण बनता है?

- (a) Ascaris/ एस्केरिस  
 (b) Leishmania / लीशमैनिया  
 (c) Liver fluke/ लिवर फ़्ल्यूक  
 (d) Tapeworm / फ़ीता कृमि

RRB NTPC 18.01.2021 (Shift-II) Stage Ist



**Fig. 7.3 Life cycle of Plasmodium**

15. The female Anopheles mosquito is a transmitter of: / मादा एनोफिलीज़ मच्छर निम्नलिखित का ट्रांसमीटर है:

- (a) Typhoid / टाइफाइड  
 (b) Cholera / हैज़ा  
 (c) Dengue / डेंगू  
 (d) Malaria / मलेरिया

RRB NTPC 09.01.2021 (Shift-II) Stage Ist

## HUMAN DISEASE - MOST IMPORTANT QUESTIONS ASKED IN EXAM

16. Which of the following is not an infectious disease? / निम्नलिखित में से कौन सा एक संक्रामक रोग नहीं है?

- (a) Cholera / हैज़ा
- (b) Measles / खसरा
- (c) Malaria / मलेरिया
- (d) Diabetes / मधुमेह

RRB JE 24.05.2019 (Shift-I)

17. What is the full form of AIDS? / एड्स का पूर्ण रूप क्या है?

- (a) Acquired Immune Deficiency Syndrome/ एक्वायर्ड इम्यून डेफिसिएंसी सिंड्रोम
- (b) Acute Immune Deficit Syndrome/एक्यूट इम्यून डेफिसिट सिंड्रोम
- (c) Acute Immune Deficiency Syndrome / तीव्र प्रतिरक्षा कमी सिंड्रोम
- (d) Acquired Immune Deficit Syndrome / एक्वायर्ड इम्यून डेफिसिट सिंड्रोम

RRB NTPC 22.02.2021 (Shift-I) Stage Ist

18. The full form of HIV is -/ एचआईवी का पूर्ण रूप है -

- (a) Human immune deficiency victoria
- (b) Humanity immune deficiency virus
- (c) Human immune deficiency virtual
- (d) Human immune deficiency virus

RRB Group-D 10-10-2018 (Shift-III)

RRB Group-D 04-12-2018 (Shift-III)

19. What is meant by dental caries? / दंत क्षय से क्या तात्पर्य है?

- (a) Whitening to the tooth/ दांत में सफेदी आना
- (b) Inflammation of the tooth/ दांत की सूजन
- (c) Tooth decay/ दांतों में सड़न
- (d) Sticking of food particles to the tooth / भोजन के कणों का दाँत से चिपकना

RRB NTPC 05.03.2021 (Shift-I) Stage Ist

20. Tuberculosis is caused by: / क्षय रोग किसके कारण होता है:

- (a) Protozoa / प्रोटोज़ोआ
- (b) Virus / वायरस
- (c) Bacterium / जीवाणु
- (d) Fungus / कवक

RRB NTPC 12.03.2021 (Shift-I) Stage Ist

21. Which of the following diseases is caused by a virus? / निम्नलिखित में से कौन सा रोग वायरस के कारण होता है?

- (a) Typhoid /टाइफाइड
- (b) Tuberculosis / यक्ष्मा
- (c) Cholera / हैज़ा
- (d) Chicken Pox / छोटी माता

RRB NTPC 28.12.2020 (Shift-I) Stage Ist

Diseases caused by:

Virus →Chicken pox, Small pox, AIDS, Polio, Rabies, Herpes

Bacteria→Tuberculosis, Whooping cough, Diphtheria, Typhoid, Pneumonia

## HUMAN DISEASE - MOST IMPORTANT QUESTIONS ASKED IN EXAM

Fungi →Athletes' foot, Baldness

22. Sonography is very useful in detecting abnormal deficiencies in gall bladder stones and tumors. .... is used in this technique./ पित्ताशय की पथरी और ट्यूमर में असामान्य कमियों का पता लगाने में सोनोग्राफी बहुत उपयोगी है। इस तकनीक में ..... का प्रयोग किया जाता है।

- (a) Light wave / प्रकाश तरंग
- (b) Sound wave/ ध्वनि तरंग
- (c) Transverse wave / अनुप्रस्थ तरंग
- (d) Longitudinal wave / अनुदैर्घ्य तरंग

RRB Group-D 27-11-2018 (Shift-III)

23. The triplet viral vaccine, provides immunity against which of the following diseases to the infant?/ ट्रिपलेट वायरल टीका, शिशु को निम्नलिखित में से किस बीमारी के खिलाफ प्रतिरक्षा प्रदान करता है?

- (a) Whooping cough, tetanus, measles / काली खांसी, टेटनस, खसरा
- (b) Whooping cough, tetanus, diphtheria / काली खांसी, टेटनस, डिप्थीरिया
- (c) Tetanus, diphtheria and smallpox / टेटनस, डिप्थीरिया और चेचक
- (d) Tetanus, typhoid, hepatitis / टेटनस, टाइफाइड, हेपेटाइटिस

RRB SSE (21.12.2014, Set-07, Yellow paper)

24. Whooping cough is also called as: / काली खांसी को इस नाम से भी जाना जाता है:

- (a) Pertussis / काली खांसी
- (b) Mumps / गलसुआ
- (c) Variola / चेचक
- (d) Rubella / रूबेला

RRB JE 24.05.2019 (Shift-II)

25. Which of these people developed the polio vaccine? / इनमें से किस व्यक्ति ने पोलियो वैक्सीन विकसित की?

- (a) Alfred Nobel / अल्फ्रेड नोबेल
- (b) Jonas Edward Salk / जोनास एडवर्ड साल्क
- (c) Marie Curie / मैरी क्यूरी
- (d) Louis Pasteur / लुई पास्चर

RRB Group-D 12-10-2018 (Shift-II)

Polio drop was discovered by Albert Sabin. Two years later, the Polio vaccine was discovered by American research fellow and virologist 'Jonas Edward Salk'. First successful trial of polio vaccine was done in 1955.

26. Which of the following human diseases is caused by bacteria? / निम्नलिखित में से कौन सा मानव रोग बैक्टीरिया के कारण होता है?

- (a) Typhoid / टाइफाइड
- (b) Hepatitis A / हेपेटाइटिस ए
- (c) Polio / पोलियो
- (d) Measles / खसरा

RRB NTPC 29.12.2020 (Shift-II) Stage Ist

27. The use of DPT prevents: / डीपीटी का उपयोग रोकता है:

- (a) Tuberculosis / यक्ष्मा

## HUMAN DISEASE - MOST IMPORTANT QUESTIONS ASKED IN EXAM

- (b) Diphtheria/ डिप्थीरिया  
(c) Polio / पोलियो  
(d) All of the above / ऊपर के सभी

RRB JE 2014 (14.12.2014 Set -2 Red Paper)

Diphtheria - Diphtheria is a serious infection caused by strains of bacteria called Corynebacterium diphtheria that make a toxin.  
Due to this disease, a membrane is formed in the throat and breathing becomes blocked. It is contagious disease. Diphtheria bacteria usually spread from person to person through respiratory droplets, like from coughing or sneezing.  
Treatment - Infectious diseases like diphtheria, pertussis and tetanus can be prevented by DPT triplet viral vaccine.

28. Which causative agent is responsible for spreading swine flu ? / स्वाइन फ्लू फैलने के लिए कौन सा कारक उत्तरदायी है?

- (a) Parasite / परजीवी  
(b) Virus / वायरस  
(c) Fungi / कवक  
(d) Bacteria / जीवाणु

RRB NTPC 13.03.2021 (Shift-I) Stage Ist

29. Arthritis is a disease that affects ..... / गठिया एक ऐसी बीमारी है जो ..... को प्रभावित करती है

- (a) Joints / जोड़  
(b) Kidneys / गुर्दे  
(c) Brain / मस्तिष्क  
(d) Lungs / फेफड़े

RRB JE 24.05.2019 (Shift-III)

30. Anthrax is caused by a type of / एंथ्रेक्स एक प्रकार के कारण होता है —

- (a) Bacteria / जीवाणु  
(b) Fungi / कवक  
(c) Protozoa / प्रोटोज़ोआ  
(d) Virus / वायरस

RRB JE CBT-II 29-08-2019 (evening)

Anthrax is a serious infectious disease caused by gram-positive, rod-shaped bacteria known as Bacillus anthracis. It occurs naturally in soil and commonly affects domestic and wild animals around the world. People can get sick with anthrax if they come in contact with infected animals or contaminated animal products.

31. Which of the following is a disease caused by bacteria? / निम्नलिखित में से कौन सा बैक्टीरिया से होने वाला रोग है?

- (a) Small pox / चेचक  
(b) Rabies / रेबीज  
(c) AIDS / एड्स  
(d) Anthrax / एंथ्रेक्स

RRB NTPC 15.02.2021 (Shift-I) Stage Ist

32. EBOLA is -

## HUMAN DISEASE - MOST IMPORTANT QUESTIONS ASKED IN EXAM

- (a) A viral disease limited in West Africa. / पश्चिम अफ्रीका में सीमित एक वायरल रोग।  
(b) Name of a tsunami / सुनामी का नाम  
(c) Anti-terrorist operation conducted in Arab country / अरब देश में चलाया गया आतंकवाद विरोधी ऑपरेशन  
(d) Volcanic eruption in the Africa hills. / अफ्रीका की पहाड़ियों में ज्वालामुखी विस्फोट.

RRB ALP & Tec. (29-08-18 Shift-I)

33. Which disease is treated by angioplasty? / एंजियोप्लास्टी द्वारा किस रोग का इलाज किया जाता है?

- (a) Cancer / कैंसर  
(b) Cardiac disease / हृदय रोग  
(c) Leprosy / कुष्ठ रोग  
(d) Diabetes / मधुमेह

RRB J.E. (14.12.2014, Yellow paper)

34. A girl eats sweets after driving away those flies, sitting on sweets. That is why she become patient of :/ एक लड़की उन मक्खियों को भगाने के बाद मिठाई पर बैठकर मिठाई खाती है. इसीलिए वह धैर्यवान बन गई:

- (a) Cancer / कैंसर  
(b) Cholera / हैज़ा  
(c) Diphtheria / डिप्थीरिया  
(d) Tuberculosis / यक्ष्मा

RRB J.E. (14.12.2014, Yellow paper)

35. The primary host of malaria parasite is: / मलेरिया परजीवी का प्राथमिक मेजबान है:

- (a) Male Culex / नर क्यूलेक्स  
(b) Male Anopheles / नर एनोफेलीज़  
(c) Female Anopheles / मादा एनोफेलीज़  
(d) Female Culex / महिला क्यूलेक्स

RRB J.E. (14.12.2014, Yellow paper) /  
RRB JE 23.05.2019 (Shift-I)

36. AIDS virus destroys ..... in the body. / एड्स का वायरस शरीर में .....को नष्ट कर देता है।

- (a) Immune system/ प्रतिरक्षा तंत्र  
(b) Circulatory system /परिसंचरण तंत्र  
(c) Liver/ यकृत  
(b) Red blood corpuscles / लाल रक्त कणिकाएँ

RRB JE 01.06.2019 (Shift-I)

37..... is a sexually transmitted killer disease. /..... एक यौन संचारित जानलेवा रोग है।

- (a) Malaria / मलेरिया  
(b) Jaundice / पीलिया  
(c) AIDS / एड्स  
(d) Typhoid / टाइफाइड

RRB JE 25.05.2019 (Shift-I)

38. Find the similarity in the following:/ निम्नलिखित में समानता खोजें:

Common cold, Ringworm, Conjunctivitis, Whooping cough : / सामान्य सर्दी, दाद, नेत्रश्लेष्मलाशोथ, काली खांसी



## HUMAN DISEASE - MOST IMPORTANT QUESTIONS ASKED IN EXAM

- (a) These are all non-communicable diseases. / ये सभी गैर संचारी रोग हैं।  
(b) They do not respond to curative treatment. / वे उपचारात्मक उपचार का जवाब नहीं देते।  
(c) These are all contagious. / ये सभी संक्रामक हैं.  
(d) No preventive measures are available for all of them. / उन सभी के लिए कोई निवारक उपाय उपलब्ध नहीं हैं।

RRB NTPC 04.04.2016 (Shift-I) Stage I<sup>S</sup>

39. The disorder of Goiter is caused due to the deficiency of: / घेंघा रोग किसकी कमी के कारण होता है:

- (a) Potassium / पोटैशियम  
(b) Sodium / सोडियम  
(c) Iodine / आयोडीन  
(d) Calcium / कैल्शियम

RRB NTPC 05.03.2021 (Shift-I) Stage Ist  
RRB Group-D 19-09-2018 (Shift-II)

RRB NTPC 09.04.2016 (Shift-III) Stage I<sup>St</sup>

40. Jaundice is related to: / पीलिया संबंधित है:

- (a) Kidney / किडनी  
(b) Pancreas / अग्न्याशय  
(c) Liver / यकृत  
(d) Duodenum / ग्रहणी

RRB JE 25.05.2019 (Shift-III)  
RRB J.E. (14.12.2014, Green paper)

41. Excess of uric acid in the blood is a symptom of ..... / रक्त में यूरिक एसिड की अधिकता ..... का लक्षण है

- (a) Arthritis/ वात रोग  
(b) Gout / गाउट  
(c) Rheumatism / गठिया  
(d) Heart / हृदय

RRB J.E. (14.12.2014, Green paper)

42. Dengue fever, a mosquito-borne tropical disease caused by the dengue virus, is called/ डेंगू बुखार, डेंगू वायरस के कारण होने वाली मच्छर जनित उष्णकटिबंधीय बीमारी है, कहलाती है--

- (a) Remittent fever / अल्पविसर्गी ज्वर  
(b) Quotidian fever/ कोटिडियन बुखार  
(c) Breakbone fever / अस्थिभंजक ज्वर  
(d) Pel Ebstein fever / पेल एबस्टीन बुखार

RRB NTPC Stage I<sup>St</sup> 30.04.2016 (Shift-III)

43. Usually, colour blindness is / आमतौर पर रंग अंधापन होता है

- (a) A genetic disposition/ एक आनुवंशिक स्वभाव  
(b) A non-genetic condition/ एक गैर आनुवंशिक स्थिति  
(c) Life style disease/ जीवन शैली रोग  
(d) Caused by exposure to light / प्रकाश के संपर्क में आने के कारण

RRB NTPC 05.04.2016 (Shift-III) Stage I<sup>St</sup>

## HUMAN DISEASE - MOST IMPORTANT QUESTIONS ASKED IN EXAM

44. Diabetes is usually the result of: / मधुमेह आमतौर पर इसका परिणाम होता है:

- (a) Low insulin secretion / कम इंसुलिन साव
- (b) Low thyroxine secretion / कम थायरोक्सिन साव
- (c) Low estrogen secretion / कम एस्ट्रोजन साव
- (d) None of these / इनमें से कोई नहीं

RRB J.E. 2014 (14.12.2014 Set-2, Red Paper)

45. Which of the following is a malaria parasite? / निम्नलिखित में से कौन सा मलेरिया परजीवी है?

- (a) Salmonella / साल्मोनेला
- (b) Mycobacterium / माइकोबैक्टीरियम
- (c) Plasmodium / प्लाज्मोडियम
- (d) E. coli / ई कोलाई

RRB NTPC 10.02.2021 (Shift-II) Stage Ist

46. What are called the pests that transmit diseases in human beings? / मनुष्य में रोग फैलाने वाले कीट क्या कहलाते हैं?

- (a) Vector / वेक्टर
- (b) Carrier / वाहक
- (c) Host/ पोषिता
- (d) Incubator / इनक्यूबेटर

RRB J.E. (14.12.2014, Green paper)

RRB NTPC 07.04.2016 (Shift-II) Stage I<sup>st</sup>

47. Which of the following is not a food borne disease? / निम्नलिखित में से कौन सा खाद्य जनित रोग नहीं है?

- (a) Amoebiasis
- (b) Cholera
- (c) Influenza
- (d) Hepatitis A

RRB J.E. (14.12.2014, Green paper)

48. Leukemia is a type of human disease which is / ल्यूकेमिया एक प्रकार का मानव रोग है जो होता है

- (a) Cancer of white blood cells/ श्वेत रक्त कोशिकाओं का कैंसर
- (b) Caused by deficiency of vitamins / विटामिन की कमी के कारण होता है
- (c) A cancer in the brain/मस्तिष्क में एक कैंसर
- (d) Caused by overdose of proteins / प्रोटीन की अधिक मात्रा के कारण

RRB NTPC Stage I<sup>st</sup> 29.04.2016 (Shift-II)

RRB JE 27.05.2019 (Shift-III)

Other important types of cancers are-  
Carcinoma - Cancer of epithelial cells.  
Lymphoma - Cancer of lymphocyte.  
Sarcoma - Cancer of connective tissue.  
Lipoma - Cancer of adipose tissue.  
कैंसर के अन्य महत्वपूर्ण प्रकार हैं-  
कार्सिनोमा - उपकला कोशिकाओं का कैंसर।  
लिंफोमा - लिम्फोसाइट का कैंसर।

## HUMAN DISEASE - MOST IMPORTANT QUESTIONS ASKED IN EXAM

सारकोमा - संयोजी ऊतक का कैंसर।

लिपोमा - वसा ऊतक का कैंसर।

49. .... which is often referred to as shock treatment, in which seizures induced electrically to patients to provide relief from mental disorders. /..... जिसे अक्सर शॉक उपचार के रूप में जाना जाता है, जिसमें मानसिक विकारों से राहत प्रदान करने के लिए दौरे के दौरान रोगियों को विद्युतीय रूप से प्रेरित किया जाता है।

- (a) EMG electromyography/ विद्युतपेशीलेखन
- (b) ECG electrocardiogram/ इलेक्ट्रोकार्डियोग्राम
- (c) EEG electroencephalography / इलेक्ट्रोएन्सेफेलोग्राफी
- (d) ECT electroconvulsive therapy / विद्युत-आक्षेपी

RRB NTPC Stage I<sup>st</sup> 27.04.2016 (Shift-I)

50. Which of the following is an acute viral disease of animals that transmits in humans through the bite of an infected animal?/ निम्नलिखित में से कौन सा जानवरों का एक तीव्र वायरल रोग है जो संक्रमित जानवर के काटने से मनुष्यों में फैलता है

- (a) Haemophilia / हीमोफीलिया
- (b) Cancer / कैंसर
- (c) Rabies / रेबीज
- (d) Mumps / गलसुआ

RRB NTPC Stage I<sup>st</sup> 28.04.2016 (Shift-III)  
RRB JE 23.05.2019 (Shift-III)  
RRB JE 26.05.2019 (Shift-I)

51. Which disease has symptom of fear of water? / पानी से डर किस रोग का लक्षण है?

- (a) Polio / पोलियो
- (b) Measles / खसरा
- (c) Rabies / रेबीज
- (d) Hepatitis / हेपेटाइटिस

RRB J.E. 2014 (14.12.2014 Set-2, Red Paper)

52. Which of the following is a waterborne disease causing acute gastrointestinal infection?

निम्नलिखित में से कौन सा जलजनित रोग है जो तीव्र जठरांत्र संक्रमण का कारण बनता है?

- (a) Cholera / हैज़ा
- (c) Pneumonia / न्यूमोनिया
- (b) Rabies / रेबीज
- (d) Leprosy / कुष्ठ रोग

RRB JE 27.05.2019 (Shift-I)  
RRB JE CBT-II 28-08-2019 (evening)  
RRB NTPC Stage I<sup>st</sup> 28.04.2016 (Shift-II)

53. RMAb medicine — the world's first fast-acting drug in its category — is set to be launched in India soon, which disease does treat through this medicine? / RMAb दवा - अपनी श्रेणी में दुनिया की पहली तेजी से काम करने वाली दवा - जल्द ही भारत में लॉन्च होने वाली है, इस दवा के माध्यम से किस बीमारी का इलाज किया जाता है?

- (a) Anti-malarial drug/ मलेरिया रोधी दवा
- (b) Anti-rabies drug/ रेबीज रोधी दवा

## HUMAN DISEASE - MOST IMPORTANT QUESTIONS ASKED IN EXAM

- (c) Anti-dengue drug/ डेंगू रोधी दवा  
(d) Anti-diabetic medicine / मधुमेह विरोधी दवा

RRB NTPC 05.04.2016 (Shift-I) Stage I<sup>st</sup>

54. Which of the following herbal medicine is used in treatment of Leucoderma?/ ल्यूकोडर्मा के उपचार में निम्नलिखित में से किस हर्बल दवा का उपयोग किया जाता है?

- (a) Lukoskin / लुकोस्किन  
(b) Lukogen/ लुकोजेन  
(c) Lukopasin / ल्यूकोप्सिन  
(d) Lukotrepine/ ल्यूकोट्रेपिन

RRB NTPC Stage I<sup>st</sup> 30.04.2016 (Shift-I)  
RRB JE 28.05.2019 (Shift-I)  
Leucoderma is a type of skin disease.

55. Zika virus which damages the brain of foetus is : / जीका वायरस जो भ्रूण के मस्तिष्क को नुकसान पहुंचाता है वह है:

- (a) Mosquito borne / मच्छर जनित  
(b) Water borne/ जलजनित  
(c) Air borne/ वायुवाहित  
(d) Foodborne / खाद्य जनित

RRB NTPC 31.03.2016 (Shift-II) Stage I<sup>st</sup>  
RRB NTPC 29.03.2016 (Shift-III) Stage I<sup>st</sup>  
RRB NTPC 29.03.2016 (Shift-II) Stage I<sup>st</sup>

- The Zika virus was first identified in Uganda in 1947.
- The virus is transmitted by the Aedes mosquito bite, if a woman is affected by the virus during pregnancy, the brain of baby remains incomplete, which is different from the normal head.
- जीका वायरस की पहचान सबसे पहले 1947 में युगांडा में हुई थी।
- यह वायरस एडीज मच्छर के काटने से फैलता है, अगर कोई महिला गर्भावस्था के दौरान इस वायरस से प्रभावित होती है, तो बच्चे का मस्तिष्क अधूरा रह जाता है, जो सामान्य सिर से अलग होता है।

56. Which of the following cause Hepatitis B, a infectious disease affects liver?/ निम्नलिखित में से कौन सा हेपेटाइटिस बी का कारण बनता है, एक संक्रामक रोग यकृत को प्रभावित करता है?

- (a) Virus / वायरस  
(b) Fungi/ कवक  
(c) Bacteria / जीवाणु  
(d) Protozoa / प्रोटोजोआ

RRB NTPC Stage I<sup>st</sup> 26.04.2016 (Shift-III)

57. Which of the following is not generally classified as blood cancer?/ निम्नलिखित में से किसे आम तौर पर रक्त कैंसर के रूप में वर्गीकृत नहीं किया जाता है?

- (a) Carcinoma / कार्सिनोमा  
(b) Leukemia/ ल्यूकेमिया  
(c) Myeloma / मायलोमा

## HUMAN DISEASE - MOST IMPORTANT QUESTIONS ASKED IN EXAM

(d) Lymphoma / लिंफोमा

RRB NTPC Stage I<sup>st</sup> 26.04.2016 (Shift-I)

58..... can not be treated with eyeglasses/..... चश्मे से इलाज नहीं किया जा सकता - -

(a) Presbyopia / प्रेसबायोपिया

(b) Hyperopia / हाइपरोपिया

(c) Cataract / मोतियाबिंद

(d) Myopia / मैओपिया

RRB NTPC 17.01.2017 (Shift-II) Stage I<sup>st</sup>

59. The ELISA test is used to diagnose acquired immunodeficiency syndrome caused by ..... / ELISA परीक्षण का उपयोग ..... के कारण होने वाले एक्वायर्ड इम्युनोडेफिशिएंसी सिंड्रोम के निदान के लिए किया जाता है।

(a) Zoster virus / ज़ोस्टर वायरस

(b) Dengue virus/ डेंगू वायरस

(c) HIV

(d) Influenza virus / इन्फ्लूएंजा वायरस

RRB NTPC Stage I<sup>st</sup> 22.04.2016 (Shift-III)

RRB NTPC Stage I<sup>st</sup> 22.04.2016 (Shift-II)

60. Who among the following has received the Nobel Prize for the discovery of transmission of malaria due to the bite of a particular species of mosquitoes? / निम्नलिखित में से किसे मच्छरों की एक विशेष प्रजाति के काटने से मलेरिया के संचरण की खोज के लिए नोबेल पुरस्कार मिला है?

(a) Ronald Ross/ रोनाल्ड रॉस

(b) Patrick Manson / पैट्रिक मैन्सन

(c) Charles Johnson/ चार्ल्स जॉनसन

(d) Charles Laveran / चार्ल्स लावेरन

RRB NTPC Stage I<sup>st</sup> 22.04.2016 (Shift-III)

61. The excessive amount of calcium oxalate in the body causes ...../ शरीर में कैल्शियम ऑक्सालेट की अत्यधिक मात्रा ..... का कारण बनती है

(a) Bronchitis / ब्रॉकाइटिस

(b) Diabetes / मधुमेह

(c) Stones / पत्थर

(d) Meningitis/मैनिन्जाइटिस

RRB NTPC Stage Ist 22.04.2016 (Shift-I)

62. Leprosy is also known as : / कुष्ठ रोग को इन नामों से भी जाना जाता है:

(a) Angina / एनजाइना

(b) Hansen's disease/ हैनसेन रोग

(c) Gaucher disease / गौचर रोग

(d) Hodgkin disease / हॉजकिन रोग

RRB NTPC 06.04.2016 (Shift-II) Stage Ist

63. Anaemic situation is due to: / एनीमिया की स्थिति निम्न कारणों से होती है:

## HUMAN DISEASE - MOST IMPORTANT QUESTIONS ASKED IN EXAM

- (a) Deficiency of platelets / प्लेटलेट्स की कमी
- (b) Deficiency of RBC / आरबीसी की कमी
- (c) Deficiency of WBC / WBC की कमी
- (d) Deficiency of oxidants / ऑक्सीडेंट्स की कमी

RRB NTPC 06.04.2016 (Shift-I) Stage I<sup>st</sup>

64. Yellow fever is mainly transmitted among humans by: / पीला बुखार मुख्य रूप से मनुष्यों में फैलता है:

- (a) Female mosquito bite / मादा मच्छर का काटना
- (b) Male mosquito bites / नर मच्छर का काटना
- (c) Water/ पानी
- (d) Air / वायु

RRB NTPC 06.04.2016 (Shift-I) Stage I<sup>st</sup>

65..... is a bacterial disease. /..... एक जीवाणुजनित रोग है।

- (a) Myocardial infarction / हृदयपेशीय रोधगलन
- (b) Syphilis / आतशक
- (c) Polio / पोलियो
- (d) Ringworm / दाद

RRB NTPC 07.04.2016 (Shift-II) Stage I<sup>st</sup>

66. Hemophilia is an example of: / हीमोफीलिया इसका एक उदाहरण है:

- (a) Disease due to deficiency / कमी के कारण रोग
- (b) Genetic disease/ आनुवंशिक रोग
- (c) Contagious diseases/ संक्रामक रोग
- (d) Occupational diseases / व्यावसायिक रोग

RRB NTPC 07.04.2016 (Shift-I) Stage I<sup>st</sup>

67. Bats are natural vectors of following pathogens:/ चमगादड़ निम्नलिखित रोगजनकों के प्राकृतिक वाहक हैं:

- (a) Dengue/ डेंगू
- (b) Filaria / फाइलेरिया
- (c) Ebola fever/ इबोला बुखार
- (d) Chikungunya / चिकनगुनिया

RRB NTPC 07.04.2016 (Shift-I) Stage I<sup>s</sup>

Bats and monkeys are natural vectors of Ebola fever pathogen.

Ebola fever is a very deadly and contagious viral disease due to which the patient has extreme fever and vomiting of blood.

68. What vectors Anopheles mosquitoes carry? (Choose the correct option) / एनोफेलीज़ मच्छर कौन से वाहक वाहक होते हैं? (सही विकल्प चुनें)

1. Malaria/ मलेरिया
  2. Filaria/ फाइलेरिया
  3. Dengue / डेंगू
- (a) 1 only
  - (b) 2 only

## HUMAN DISEASE - MOST IMPORTANT QUESTIONS ASKED IN EXAM

- (c) 1 and 2  
(d) 1 and 3

RRB NTPC 07.04.2016 (Shift-I) Stage I<sup>st</sup>

Malaria is a disease caused by the Plasmodium parasite. Female Anopheles are mosquito that carry vectors of malaria. The spleen and RBC are affected by this disease. Filariasis is a rare infectious tropical disorder caused by the round worm parasites Wuchereria bancrofti. This worm is transmitted by the bite of Culex mosquito. Dengue is a tropical infectious disease caused by the bite of Aedes aegypti.

69. Goitre is a disease caused by : /93. घेंघा रोग किसके कारण होता है :

- (a) Defective growth hormone/ दोषपूर्ण वृद्धि हार्मोन  
(b) Deficiency of Iodine/ आयोडीन की कमी  
(c) Overeating/ ज़रूरत से ज़्यादा खा जाना  
(d) Excessive secretion of thyroxine / थायरोक्सिन का अत्यधिक स्राव

RRB JE 27.05.2019 (Shift-II)

70. When is World AIDS Day celebrated every year? / प्रत्येक वर्ष विश्व एड्स दिवस कब मनाया जाता है?

- (a) 1 December  
(b) 1 January  
(c) 14 February  
(d) 8 March

RRB NTPC 09.04.2016 (Shift-III) Stage I<sup>st</sup>

71. Cancer tissues are examined by ..... / प्रत्येक वर्ष विश्व एड्स दिवस कब मनाया जाता है?

- (a) Biopsy / बायोप्सी  
(b) Bioscopy / बायोस्कोपी  
(c) Cholestology / कोलेस्टोलॉजी  
(d) Radiography / रेडियोग्राफ़

RRB NTPC 11.04.2016 (Shift-III) Stage Ist

72. The cause of Hepatitis A is a: / हेपेटाइटिस A का कारण है

- (a) Bacteria / जीवाणु  
(b) Mosquito bite / मच्छर काटना  
(c) Protozoa / प्रोटोज़ोआ  
(d) Virus / वायरस

RRB NTPC 04.01.2021 (Shift-I) Stage Ist

- Hepatitis A is an inflammation of the liver caused by the Hepatitis A virus (HAV).
- The virus is primarily spread when an uninfected person ingests food or water that is contaminated with the faeces of an infected person.

73. Mouth and foot diseases in cattle are caused due to: / मवेशियों में मुंह और पैर के रोग निम्न कारणों से होते हैं:

- (a) Fungi / कवक  
(b) Penicillium / पेनिसिलियम  
(c) Virus / वायरस  
(d) Bacteria / जीवाणु

RRB JE 24.05.2019 (Shift-I)

74. Which one is not the cause of kidney stone formation? / गुर्दे की पथरी बनने का कौन सा कारण नहीं है?

## HUMAN DISEASE - MOST IMPORTANT QUESTIONS ASKED IN EXAM

- (a) Drinking more water./ अधिक पानी पीना.  
(b) Diabetes mellitus./ मधुमेह  
(c) Taking nuts rich in oxalate./ ऑक्सालेट से भरपूर नट्स का सेवन करें।  
(d) Eating lot of stone forming foods. / पथरी बनाने वाले खाद्य पदार्थों का अधिक मात्रा में सेवन करना।

RRB NTPC 19.04.2016 (Shift-II) Stage I<sup>st</sup>

75. Sleep apnea is related to ..... while sleeping. / स्लीप एपनिया सोते समय ..... से संबंधित है।

- (a) Walking / चलना  
(b) Talking / बात करना  
(c) Snoring / खर्राटे  
(d) Smiling / मुस्काना

RRB NTPC 19.04.2016 (Shift-II) Stage I<sup>st</sup>

76. Which of the following pollutants in water causes 'Minamata' disease?/ जल में निम्नलिखित में से कौन सा प्रदूषक 'मिनमाटा' रोग का कारण बनता है?

- (a) Salmonella / साल्मोनेला  
(b) Methyl Mercury/ मिथाइल मरकरी  
(c) Lead / लेड  
(b) Perchlorate / पर क्लोरेट

RRB NTPC 18.01.2017 (Shift-II) Stage II<sup>nd</sup>

Minamata disease is caused by the poisoning of mercury.

Minamata disorder caused by methyl mercury poisoning that was described by the inhabitants of Minamata Bay, Japan.

77. Osteoporosis is related to which disease? / ऑस्टियोपोरोसिस किस रोग से संबंधित है?

- (a) bone / हड्डी  
(b) heart / हृदय  
(c) kidney / किडनी  
(d) lungs / फेफड़े

RRB NTPC 29.03.2016 (Shift-III) Stage I<sup>st</sup>

Ans : (a) Osteoporosis is a disease related to bone. Osteoporosis is a disease in which bone weakening increases the risk of a broken bone. It is the most common reason for a broken bone among the elderly.

78. 'Pneumonia' is caused by inflammation of..... / 'निमोनिया' ..... की सूजन के कारण होता है।

- (a) Liver / यकृत  
(b) Lung / फेफड़ा  
(c) Heart / हृदय  
(d) Brain / मस्तिष्क

RRB JE 23.05.2019 (Shift-I)

79. When the human body temperature drops by 2– 3.5° F below normal body temperature, this condition is considered to be as:/ जब मानव शरीर का तापमान सामान्य शरीर के तापमान से 2-3.5° F कम हो जाता है, तो इस



## HUMAN DISEASE - MOST IMPORTANT QUESTIONS ASKED IN EXAM

स्थिति को इस प्रकार माना जाता है:

- (a) Fever / बुखार
- (b) Hypothermia / अल्पोष्णता
- (c) Hyperthermia / अतिताप
- (b) Hyperpyrexia / हाइपरपाइरेक्सिया

RRB NTPC 29.03.2016 (Shift-III) Stage I<sup>st</sup>

80. Which vaccine is primarily used against tuberculosis? / तपेदिक के विरुद्ध मुख्य रूप से कौन सा टीका प्रयोग किया जाता है?

- (a) BCG
- (b) DPT
- (c) HIV
- (d) Varicella

RRB NTPC 16.04.2016 (Shift-III) Stage I  
RRB JE 28.05.2019 (Shift-III).

Tuberculosis is commonly referred as TB. Tuberculosis (TB) is an infectious disease caused by a bacterium called Mycobacterium tuberculosis that is spread from person to person through the air. TB usually affects the lungs, but it can also affect other parts of the body, such as the brain, kidneys, or spine. It is transmitted by spitting or kissing. B.C.G. (Bacillus Calmette Guerin) vaccine is vaccinated in children for prevention of TB.

81. Tuberculosis is a disease of the. /क्षय रोग एक रोग है।

- (a) Lungs
- (b) Liver
- (c) Heart
- (d) Pancreas

RRB JE 24.05.2019 (Shift-I)

82. Which of the following presence in high level causes diabetes? / निम्नलिखित में से किसकी उच्च स्तर पर उपस्थिति मधुमेह का कारण बनती है?

- (a) Fructose / फ्रुक्टोज
- (b) Sucrose/ सुक्रोज
- (c) Glucose / ग्लूकोज
- (d) Saccharides / शर्करा

RRB NTPC 16.04.2016 (Shift-II) Stage I<sup>st</sup>

Diabetes occurs due to high levels of glucose in the human body. Diabetes is a chronic condition associated with abnormally high levels of sugar (glucose) in the blood. Insulin produced by the pancreas lowers blood glucose. Absence or insufficient production of insulin, or an inability of the body to properly use insulin causes diabetes.

83. The disease cirrhosis affects which organ in the body? / सिरोसिस रोग शरीर के किस अंग को प्रभावित करता है?

- (a) Brain / मस्तिष्क
- (b) Liver / यकृत
- (c) Heart / हृदय
- (d) Kidney / गुर्दा

RRB NTPC 18.04.2016 (Shift-I) Stage I<sup>st</sup>

84. When human body temperature decreases by about 5.4-8°F above normal body temperature, this condition is known as ...../ जब मानव शरीर का तापमान सामान्य शरीर के तापमान से लगभग 5.4-8°F कम हो जाता है, तो

## HUMAN DISEASE - MOST IMPORTANT QUESTIONS ASKED IN EXAM

इस स्थिति को ..... के रूप में जाना जाता है।

- (a) Viral / वायरल
- (b) Hypothermia / अल्प तपावस्था
- (c) Pyretic / ज्वरनाशक
- (d) Hyperpyrexia / हाइपरपाइरेक्सिया

RRB NTPC 31.03.2016 (Shift-I) Stage I<sup>st</sup>

85. Which of the following is not generally the cause of cancer? / निम्नलिखित में से कौन सा आम तौर पर कैंसर का कारण नहीं है?

- (a) Environmental factor / पर्यावरणीय कारक
- (b) Mutation / उत्परिवर्तन
- (c) Genetic modification / अनुवंशिक संशोधन
- (d) Transmission / हस्तांतरण

Major types of cancer

- (i) Leukemia - Cancer of blood cells
- (ii) Carcinoma-Cancer of epithelial cells
- (iii) Lymphoma - Cancer of lymphocyte
- (iv) Sarcoma - Cancer of connective tissue
- (v) Lipoma - Cancer of adipose tissue

86. Chemotherapy method is used for treatment of- / कीमोथेरेपी पद्धति का उपयोग किसके उपचार के लिए किया जाता है-

- (a) Heart disease / हृदयरोग
- (b) Kidney failure / किडनी खराब
- (c) Cancer / कैंसर
- (d) Hepatitis C / हेपेटाइटिस सी

RRB NTPC 29.03.2016 (Shift-III) Stage I<sup>st</sup>

87. Medicines that stop the growth of disease causing microorganisms are called- / वे औषधियाँ जो रोग उत्पन्न करने वाले सूक्ष्मजीवों की वृद्धि को रोकती हैं, कहलाती हैं-

- (a) Antibodies / एंटीबॉडी
- (b) Anaesthetics / बेहोशी की दवा
- (c) Analgesic / एनाल्जेसिक
- (d) Antibiotics / एंटीबायोटिक

RRB NTPC 06.04.2021 (Shift-II) Stage Ist  
RRB JE 24.05.2019 (Shift-II)

88. Thrombosis is a disease of the: / थ्रोम्बोसिस एक बीमारी है:

- (a) Nerve bursting / नस फटना
- (b) Blood / रक्त
- (c) Thyroid glands / थायरॉइड ग्रंथियाँ
- (b) Lungs / फेफड़े

RRB JE 28.05.2019 (Shift-III)

89. The O-T-C drug Crocin is an : / ओ-टी-सी दवा क्रोसिन एक है:

## HUMAN DISEASE - MOST IMPORTANT QUESTIONS ASKED IN EXAM

- (a) Analgesic/ एनाल्जेसिक
- (b) Antipyretic/ ज्वरनाशक
- (c) Analgesic and antipyretic / एनाल्जेसिक और ज्वरनाशक
- (b) Antiseptic / रोगाणुरोधक

RRB NTPC 30.03.2016 (Shift-I) Stage I<sup>st</sup>

90. What is Melioidosis? / मेलियोइडोसिस क्या है?

- (a) Red rashes on skin /त्वचा पर लाल चकते
- (b) Memory loss / स्मृति हानि
- (c) Infectious disease / संक्रामक रोग
- (d) Chronic joint pain / जोड़ों का पुराना दर्द

RRB NTPC 31.03.2016 (Shift-III) Stage I<sup>st</sup>

Melioidosis, also called Whitmore's disease, is an infectious disease that can infect humans or animals. The disease is caused by the bacterium Burkholderia pseudomallei.

91. Which ailment is not related to heart? / कौन सी बीमारी हृदय से संबंधित नहीं है?

- (a) Aneurysm / धमनीविस्फार
- (b) Cardiomyopathy / कार्डियोमायोपैथी
- (c) Diphtheria / डिप्थीरिया
- (d) Myocardial rupture / मायोकार्डियल टूटना

RRB NTPC 05.04.2016 (Shift-III) Stage I<sup>st</sup>

92. What is the most common treatment for bacterial infections in humans?/ मनुष्यों में जीवाणु संक्रमण का सबसे आम उपचार क्या है?

- (a) Aspirin / Aspirin
- (b) Antibodies/ एंटीबॉडी
- (c) Antibiotics / एंटीबायोटिक दवाओं
- (d) Antigen / एंटीजन

RRB NTPC 03.04.2016 (Shift-I) Stage I<sup>st</sup>

93. Which is the latest antibiotic, recently discovered using a new method of bacterial culture in soil, which is expected to help fight multi drug –resistant pathogens? / नवीनतम एंटीबायोटिक कौन सा है, जिसे हाल ही में मिट्टी में जीवाणु संवर्धन की एक नई विधि का उपयोग करके खोजा गया है, जिससे बहु दवा-प्रतिरोधी रोगजनकों से लड़ने में मदद मिलने की उम्मीद है?

- (a) Teixobactin / टेक्सोबैक्टिन
- (b) Dalvansin / दलवांसिन
- (c) Siphemime / सिफेपाइम
- (d) Daptomycin/ डेप्टमाइसिन

RRB NTPC 04.04.2016 (Shift-III) Stage I<sup>s</sup>

94. Which of the following worms is the cause of filariasis? / निम्नलिखित में से कौन सा कृमि फाइलेरिया का कारण है?

- (a) Tape worms / टैपवार्म

## HUMAN DISEASE - MOST IMPORTANT QUESTIONS ASKED IN EXAM

- (b) Round worms / गोलवार्म  
(c) Filarial worms / फाइलेरिया कृमि  
(d) Hook worms / हुकवर्म

RRB Group-D 25-09-2018 (Shift-I)  
RRB Group-D 02-11-2018 (Shift-I)

- Wuchereria bancrofti and Brugia malayi are filarial worms that cause acute inflammation of lymphatic vessels (lymphangitis).
- This disease is known as filariasis. When the vector female mosquito (Culex) bites a healthy person, the pathogens are transmitted to that person's body.
- The larval form of the parasite transmits the disease to humans by the bite of a mosquito.



Fig. 7.7 *Wuchereria bancrofti*

Fig. 7.8 Chronic inflammation of the lower limbs

95. \_\_\_\_\_ is not a sexually transmitted disease./\_\_\_\_\_ यौन संचारित रोग नहीं है।  
(a) Gonorrhoea  
(b) Syphilis  
(c) **Candidiasis**  
(d) Wart

RRB Group-D 22-09-2018 (Shift-III)

96. The reason for the origin of organisms responsible for Leishmaniasis (Kala-azar):/ लीशमैनियासिस (काला-अजार) के लिए उत्तरदायी जीवों की उत्पत्ति का कारण:

- (a) **Oblique binary fission/ तिरछा द्विआधारी विखंडन**  
(b) Multiple fission / एकाधिक विखंडन  
(c) Transverse binary fission / अनुप्रस्थ द्विआधारी विखंडन  
(d) Linear binary fission / रेखिक द्विआधारी विखंडन

RRB Group-D 18-09-2018 (Shift-III)

97. What is Haemophilia ? / हीमोफीलिया क्या है?

- (a) **It is a disease caused by the absence of genes responsible for the factors that cause blood clotting. / यह रक्त का थक्का जमने वाले कारकों के लिए जिम्मेदार जीन की अनुपस्थिति के कारण होने वाली बीमारी है।**  
(b) It is a disease in which excess haemoglobin is produced. / यह एक ऐसी बीमारी है जिसमें हीमोग्लोबिन का अधिक उत्पादन होता है।  
(c) It is a disease in which white blood cells become cancerous and eliminate RBCs in the blood. / यह एक ऐसी बीमारी है जिसमें श्वेत रक्त कोशिकाएं कैंसर बन जाती हैं और रक्त में आरबीसी को खत्म कर देती हैं।

## HUMAN DISEASE - MOST IMPORTANT QUESTIONS ASKED IN EXAM

(d) It is a disease that occurs due to deficiency of vitamin K. / यह एक ऐसा रोग है जो विटामिन K की कमी के कारण होता है।

RRB Group-D 11-12-2018 (Shift-II)

98. Patients suffering from which of these diseases can donate eyes? / इनमें से किस बीमारी से पीड़ित रोगी नेत्रदान कर सकते हैं?

- (a) Diabetes / मधुमेह
- (b) Rabies / रेबीज
- (c) Cholera / हैजा
- (d) Tetanus / हनुस्तंभ

RRB NTPC 06.04.2021 (Shift-II) Stage Ist

99. For which disease/disorder tranquilizer is normally administered? / ट्रैन्क्विलाइज़र सामान्यतः किस रोग/विकार के लिए दिया जाता है?

- (a) Diarrhoea / अतिसार
- (b) Anxiety / व्यग्रता
- (c) Diabetes/ मधुमेह
- (d) Cancer / कैंसर

RRB NTPC 17.02.2021 (Shift-II) Stage Ist

100. Malaria can be cured with drug obtained from ..... tree. / ..... पेड़ से प्राप्त औषधि से मलेरिया ठीक किया जा सकता है।

- (a) Cinchona / कुनैन
- (b) Belladonna / बेलाडोना
- (c) Amaltas / अमलतास
- (d) Oak/ बलूत

RRB JE 27.06.2019 (Shift-I) RRB JE 26.05.2019 (Shift-II)

101. Which of the following gets affected due to rickets? / निम्नलिखित में से कौन रिकेट्स के कारण प्रभावित होता है?

- (a) Muscular system / मांसपेशी तंत्र
- (b) Nervous system / तंत्रिका तंत्र
- (c) Skeletal system / कंकाल प्रणाली
- (d) Eyes / आँखें

RRB JE 27.05.2019 (Shift-III)