

Human Body system- Digestive System/पाचन तंत्र - 114 questions

1. Which one of the following is the correct sequence of steps in Digestive System? / निम्नलिखित में से कौन सा पाचन तंत्र में चरणों का सही क्रम है?

- (a) Egestion, Ingestion, Absorption, Digestion / निष्कासन, अंतर्ग्रहण, अवशोषण, पाचन
- (b) Absorption, Egestion, Digestion, Ingestion / अवशोषण, निष्कासन, पाचन, अंतर्ग्रहण
- (c) Ingestion, Absorption, Egestion, Digestion / अंतर्ग्रहण, अवशोषण, निष्कासन, पाचन
- (d) Ingestion, Digestion, Absorption, Egestion / अंतर्ग्रहण, पाचन, अवशोषण, निष्कासन

RRB NTPC 18.01.2021 (Shift-I) Stage Ist

2. The process of digestion of food in the humans begins in _____ and is completed in _____. / मनुष्य में भोजन के पाचन की प्रक्रिया _____ में शुरू होती है और _____ में पूरी होती है।

- (a) Stomach; Large intestine / आमाशय; बड़ी आंत
- (b) Mouth; Small intestine / मुख, छोटी आंत
- (c) Food pipe; Large intestine / भोजन नली; बड़ी आंत
- (d) Food pipe; Small intestine / छोटी; आंत

RRB NTPC 13.03.2021 (Shift-II) Stage Ist

3. Which of the following enzymes is secreted by the pancreas? अग्न्याशय द्वारा निम्नलिखित में से कौन सा एंजाइम स्रावित होता है?

- (a) Maltase / माल्टेज़
- (b) Lactase / लैक्टोज
- (c) Trypsin / ट्रिप्सिन
- (d) Sucrase / सुक्रेज़

RRB ALP & Tec. (29-08-18 Shift-III)

4. What can humans NOT digest? / मनुष्य क्या नहीं पचा सकता?

- (a) Cellulose / सेल्यूलोज
- (b) Starch / स्टार्च
- (c) Amino Acids / अमीनो अम्ल
- (d) Glycogen / ग्लाइकोजन

RRB NTPC 29.01.2021 (Shift-II) Stage Ist

5. After digestion, protein is converted into: / पाचन के बाद, प्रोटीन परिवर्तित हो जाता है:

- (a) Small globins/ छोटी- ग्लोबिन
- (b) Starch/ स्टार्च
- (c) Carbohydrates / कार्बोहाइड्रेट
- (d) Amino acids / अमीनो अम्ल

RRB NTPC 29.01.2021 (Shift-II) Stage Ist

6. Which of the following has largest size in the human body?

मानव शरीर में निम्नलिखित में से किसका आकार सबसे बड़ा है?

- (a) Thyroid / थायराइड

Human Body system- Digestive System/पाचन तंत्र - 114 questions

(b) Liver /यकृत

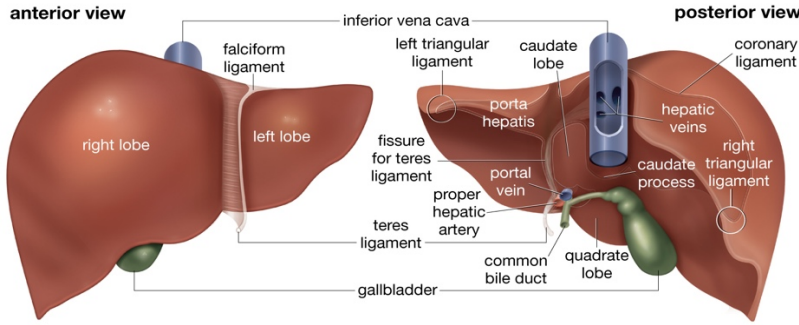
(c) Spleen / प्लीहा

(d) Pancreas / अग्न्याशय

RRB J.E. (14.12.2014, Yellow paper)

RRB NTPC 21.01.2021 (Shift-I) Stage 1st

RRB JE 23.05.2019 (Shift-III)



7. Sight of delicious food usually makes mouth watery, it is a/ स्वादिष्ट भोजन को देखकर आम तौर पर मुंह में पानी आ जाता है, यह है - -

(a) Hormonal reaction/ हार्मोनल प्रतिक्रिया

(b) Neurological reaction / तंत्रिका संबंधी प्रतिक्रिया

(c) Visual response / दृश्य प्रतिक्रिया

(d) Olfactory reaction / घ्राण प्रतिक्रिया

RRB J.E. (14.12.2014, Green paper)

8. Which of the following acids does our stomach produce that helps in digestion? / हमारा पेट निम्नलिखित में से कौन सा एसिड पैदा करता है जो पाचन में मदद करता है?

(a) Nitric acid / नाइट्रिक एसिड

(b) Perchloric acid / परक्लोरिक एसिड

(c) Hydrochloric acid / हाइड्रोक्लोरिक एसिड

(d) Sulphuric acid/ गंधक एसिड

RRB NTPC 23.07.2021 (Shift-I) Stage 1st

9. Lactose intolerance is : / लैक्टोज असहिष्णुता है:

(a) a condition where small intestines are unable to break down gluten/ ऐसी स्थिति जहां छोटी आंतें ग्लूटेन को तोड़ने में असमर्थ होती हैं

(b) characterized by adverse reactions to gluten./ ग्लूटेन के प्रति प्रतिकूल प्रतिक्रिया की विशेषता

(c) a condition where fructose isn't efficiently absorbed into the blood/ऐसी स्थिति जहां फ्रुक्टोज रक्त में कुशलता से अवशोषित नहीं होता है

(d) a condition in which the small intestines are unable to break down the sugars found in dairy products /ऐसी स्थिति जिसमें छोटी आंतें डेयरी उत्पादों में पाए जाने वाले शर्करा को तोड़ने में असमर्थ होती हैं

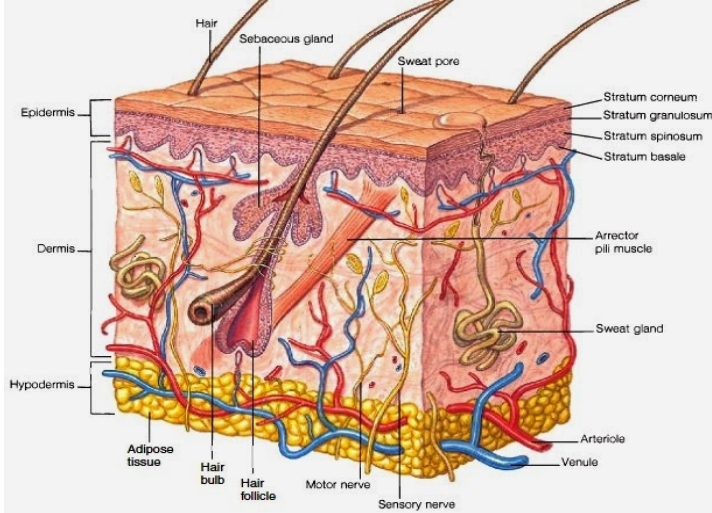
RRB NTPC 15.02.2021 (Shift-II) Stage 1st

Human Body system- Digestive System/पाचन तंत्र - 114 questions

10. Which is the largest external organ of human body?

मानव शरीर का सबसे बड़ा बाहरी अंग कौन सा है?

- (a) Skin / त्वचा
- (b) Bone / हड्डी
- (c) Liver / यकृत
- (d) Kidney / गुर्दा



11. Sight of delicious food usually makes mouth watery, it is a –
स्वादिल भोजन को देखने से आमतौर पर मुंह में पानी आ जाता है, यह है -

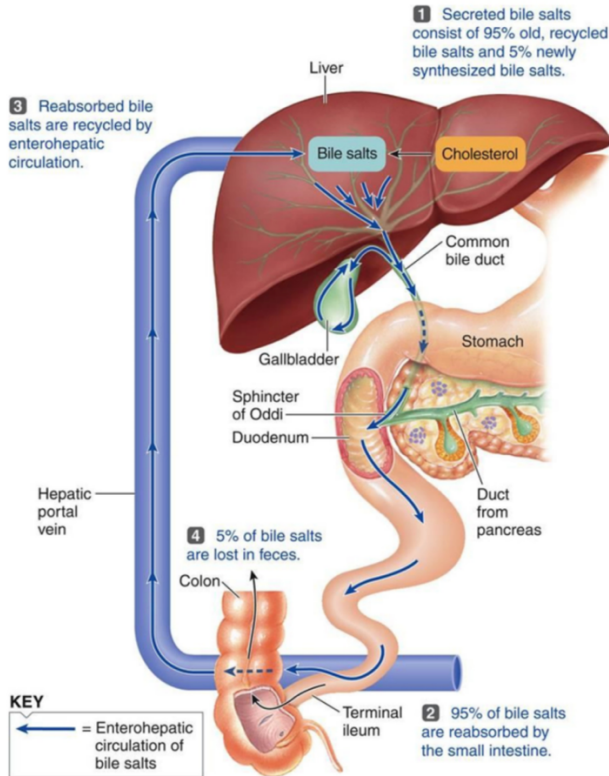
- (a) Hormonal reaction / हार्मोनल प्रतिक्रिया
- (b) Neurological reaction / न्यूरोलॉजिकल प्रतिक्रिया
- (c) Visual response / दृश्य प्रतिक्रिया
- (d) Olfactory reaction / घ्राण प्रतिक्रिया

12. The secretion of bile in human occurs in –
मानव में पित्त का स्रावण होता है -

- (a) Pancreas / अग्न्याशय
- (b) Small intestine / छोटी आंत
- (c) Oesophagus / ग्रासनली
- (d) Liver / यकृत

RRB J.E. (14.12.2014, Green paper)

Human Body system- Digestive System/पाचन तंत्र - 114 questions



13. Which of the following animals has a comparatively long intestine?

निम्नलिखित में से किस जानवर की आंत अपेक्षाकृत लंबी होती है?

- (a) Fox / लोमड़ी
- (b) Tiger / टाइगर
- (c) Dog / कुत्ता
- (d) Rabbit / खरगोश

RRB ALP & Tec. (14-08-18 Shift-II)

14. Tooth decay starts when pH of the mouth is lower than _____.

दांतों की सड़न तब शुरू होती है जब मुंह का पीएच _____ से कम होता है।

- (a) 5.7
- (b) 5.5
- (c) 5.6
- (d) 5.4

RRB ALP & Tec. (09-08-18 Shift-III)

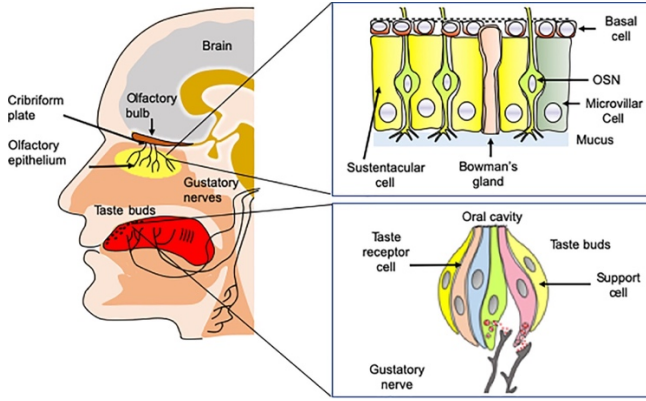
15. What are the receptors for detecting taste called?

स्वाद का पता लगाने के लिए रिसेप्टर्स क्या कहलाते हैं?

- (a) Sensory receptor / संवेदी रिसेप्टर
- (b) Chemical receptor / रासायनिक रिसेप्टर
- (c) Olfactory receptor / घ्राण रिसेप्टर
- (d) Gustatory receptor / स्वाद रिसेप्टर

RRB ALP & Tec. (09-08-18 Shift-III)

Human Body system- Digestive System/पाचन तंत्र - 114 questions



16. Among the following _____ generate maximum amount of energy on oxidation.
निम्नलिखित में से _____ ऑक्सीकरण पर अधिकतम मात्रा में ऊर्जा उत्पन्न करते हैं।

(a) Glucose / ग्लूकोज

(b) Fat / वसा

(c) Alkali / क्षार

(d) Protein / प्रोटीन

RRB J.E. (14.12.2014, Green paper)

17. Complete digestion of carbohydrates, proteins and fats takes place in:
कार्बोहाइड्रेट, प्रोटीन और वसा का पूर्ण पाचन होता है:

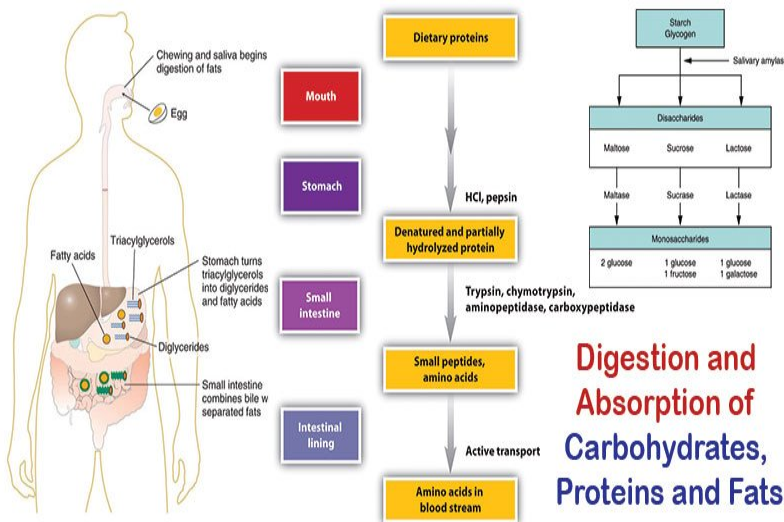
(a) Oesophagus / ग्रासनली

(b) Stomach / आमाशय

(c) Small intestine / छोटी आंत

(d) Large intestine / बड़ी आंत

RRB ALP & Tec. (29-08-18 Shift-I)



18. Pheromone, released by an animal:

एक जानवर द्वारा छोड़ा गया फेरोमोन:

Human Body system- Digestive System/पाचन तंत्र - 114 questions

(a) Affects the behavior of animals of the same species. / एक ही जाति के जानवरों के व्यवहार को प्रभावित करता है।

(b) Protects from predators. / शिकारियों से बचाता है।

(c) Attracts prey for its food / अपने भोजन के लिए शिकार को आकर्षित करता है

(d) None of the above / उपरोक्त में से कोई नहीं

19. Which of the following is NOT a correct statement? / निम्नलिखित में से कौन सा सही कथन नहीं है?

(a) The stomach receives the secretion of the liver and pancreas. / पेट को यकृत और अग्न्याशय का स्राव प्राप्त होता है।

(b) Gastric glands release hydrochloric acid and the enzyme pepsin and mucus in the stomach. / गैस्ट्रिक ग्रंथियां पेट में हाइड्रोक्लोरिक एसिड और एंजाइम पेप्सिन और बलगम छोड़ती हैं।

(c) Mucus protects the inner lining of the stomach from the acid. / बलगम पेट की अंदरूनी परत को एसिड से बचाता है।

(d) Hydrochloric acid creates an acidic medium to facilitate the action of this enzyme pepsin / हाइड्रोक्लोरिक एसिड इस एंजाइम पेप्सिन की क्रिया को सुविधाजनक बनाने के लिए एक अम्लीय माध्यम बनाता है

RRB NTPC 06.04.2021 (Shift-I) Stage Ist

20. The presence of Coliform in drinking water supply is a symptom of _____.

पेयजल आपूर्ति में कोलीफॉर्म की उपस्थिति _____ का एक लक्षण है।

(a) Fluoride contamination / फ्लोराइड संदूषण

(b) Phosphorus contamination / फास्फोरस संदूषण

(c) Salinity of water source / जल स्रोत की लवणता

(d) Contamination from human waste / मानव अपशिष्ट से संदूषण

RRB NTPC Stage Ist 30.04.2016 (Shift-III)

21. Metabolism is related to- / चयापचय संबंधित है-

(I) All chemical reactions involved in the body / शरीर में शामिल सभी रासायनिक प्रतिक्रियाएं

(II) Synthesis of complex molecules from simple molecules / सरल अणुओं से जटिल अणुओं का संश्लेषण

(III) Anabolism and catabolism / उपचय और अपचय

(a) Only I

(b) Only II

(c) Both I and II

(d) I, II and III

RRB NTPC Stage Ist 29.04.2016 (Shift-III)

22. Which substance is stored and concentrated in the gall bladder?

गॉल ब्लैडर में कौन सा पदार्थ जमा और सांद्रित होता है?

(a) Lymph / लिम्फ

(b) Water / पानी

(c) Blood / रक्त

Human Body system- Digestive System/पाचन तंत्र - 114 questions

(d) Bile / बाइल

23. The instrument used to examine human digestive system is called-
मानव के पाचन तंत्र की जांच करने के लिए प्रयुक्त यंत्र को कहा जाता है-

(a) Oscilloscope / ऑसिलोस्कोप

(b) Microscope / माइक्रोस्कोप

(c) Endoscope / एंडोस्कोप

(d) Radiograph / रेडियोग्राफ

RRB NTPC Stage Ist 27.04.2016 (Shift-II)

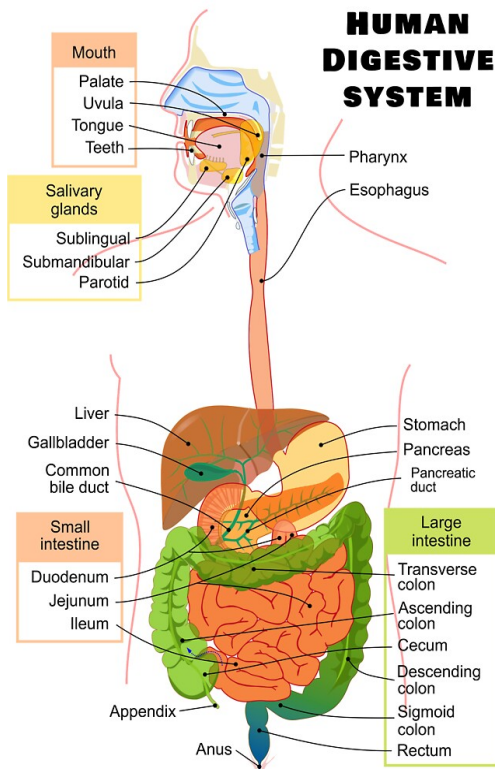
24. Which of the following is not a part of the digestive system?
निम्नलिखित में से कौन पाचन तंत्र का हिस्सा नहीं है?

(a) Liver / यकृत

(b) Heart / हृदय

(c) Stomach / आमाशय

(d) Mouth / मुंह



25. Which of the following has homodont teeth?
निम्नलिखित में से किसके होमोडोन्ट दांत होते हैं?

(a) Fish / मछली

(b) Human / मानव

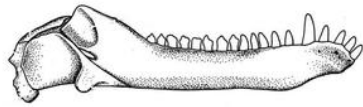
(c) Leopard / तेंदुए

Human Body system- Digestive System/पाचन तंत्र - 114 questions

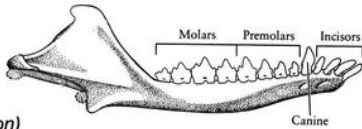
(d) Horse /घोड़ा

“REPTILIAN” vs MAMMALIAN DENTITION

Homodont
(cynodont)



Heterodont
(Morganucodon)



26. Duodenum is part of _____.

डुओडेनम _____ का हिस्सा है।

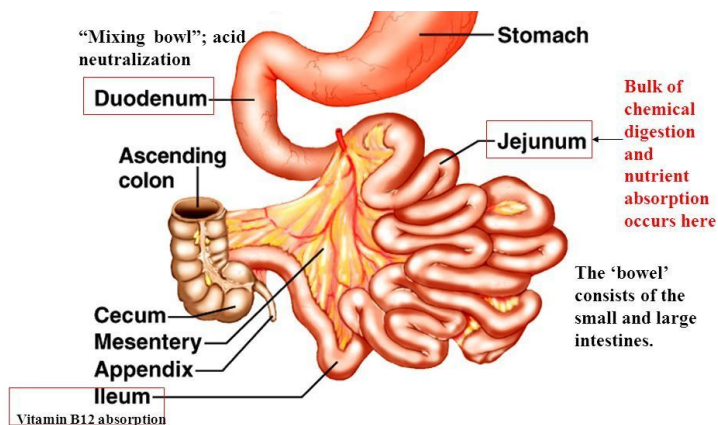
(a) Small intestine / छोटी आंत

(b) Large intestine / बड़ी आंत

(c) Gall bladder / पित्ताशय

(d) Ovary / अंडाशय

RRB NTPC Stage Ist 26.04.2016 (Shift-I)



Main functions of small intestine: 1) chemical digestion 2) absorption of nutrients (90%) from chyme

27. Which of the following organs of the digestive system has the similar shape to the English alphabet "J"? / पाचन तंत्र के निम्नलिखित में से किस अंग का आकार अंग्रेजी वर्णमाला "J" के समान है?

(a) Mouth / मुख

(b) Stomach / आमाशय

(c) Intestine / आँत

(d) Liver / यकृत

RRB NTPC 13.03.2021 (Shift-II) Stage Ist

28. The gastric juice present in digestive system, includes _____.

पाचन तंत्र में मौजूद गैस्ट्रिक जूस में _____ शामिल होता है।

(a) HCL

(b) NaCl

(d) KCl

Human Body system- Digestive System/पाचन तंत्र - 114 questions

(c) HNO_2

RRB NTPC Stage Ist 26.04.2016 (Shift-I)

RRB Group-D 24-10-2018 (Shift-II)

Gastric glands are located in the mucosa of the stomach. There are mainly three types of cells in gastric glands:

(a) Mucous neck cells secrete mucous.

(b) Chief cells are responsible for secretion of proenzyme Pepsinogen and prore

(c) Parietal or oxyntic cells are responsible for the production of hydrochloric acid, which is necessary to activate the other enzymes.

गैस्ट्रिक ग्रंथियाँ पेट की म्यूकोसा में स्थित होती हैं। गैस्ट्रिक ग्रंथियों में मुख्यतः तीन प्रकार की कोशिकाएँ होती हैं:

(a) गर्दन की श्लेष्मा कोशिकाएँ श्लेष्मा स्रावित करती हैं।

(b) मुख्य कोशिकाएँ प्रोएंजाइम पेप्सिनोजन और प्रोर निन के स्राव के लिए जिम्मेदार हैं

(c) पार्श्विका या ऑक्सीनटिक कोशिकाएँ हाइड्रोक्लोरिक एसिड के उत्पादन के लिए जिम्मेदार हैं, जो अन्य एंजाइमों को सक्रिय करने के लिए आवश्यक है।

29. What is the tooth enamel made of?

दांतों का इनेमल किससे बना होता है?

(a) Calcium chloride. / कैल्शियम क्लोराइड

(b) Calcium sulfate / कैल्शियम सल्फेट

(c) Calcium carbonate / कैल्शियम कार्बोनेट

(d) Calcium phosphate / कैल्शियम फॉस्फेट

RRB NTPC Stage Ist 22.04.2016 (Shift-III)

RRB NTPC Stage Ist 29.04.2016 (Shift-I)

RRB Group-D 24-10-2018 (Shift-I)

30. Which acid is used to aid digestion in the body?

शरीर में पाचन में सहायता के लिए किस अम्ल का प्रयोग किया जाता है?

(a) Boric acid / बोरिक एसिड

(b) Acetic acid / एसिटिक एसिड

(c) Sulphuric acid / सल्फ्यूरिक एसिड

(d) Hydrochloric acid / हाइड्रोक्लोरिक एसिड

31. How is energy measured obtained by food?

भोजन द्वारा प्राप्त ऊर्जा को कैसे मापा जाता है?

(a) Calories / कैलोरी

(b) Kelvin / केल्विन

(c) Font / फॉन्ट

(d) Amperes / एम्पीयर

RRB NTPC 18.04.2016 (Shift-I) Stage Ist

Human Body system- Digestive System/पाचन तंत्र - 114 questions

32. The only part of the human body can be re developed/regenerated?

मानव शरीर के एकमात्र अंग का पुनर्विकास/पुनर्जीवित किया जा सकता है?

(a) Spleen / प्लीहा

(b) Brain / मस्तिष्क

(c) Liver / यकृत

(d) Pancreas / अग्न्याशय

RRB NTPC 29.03.2016 (Shift-I) Stage Ist

33. In the human body, what is called a throat?

मानव शरीर में कंठ को क्या कहते हैं?

(a) Resonant filament / गुंजयमान फिलामेंट

(b) Flammable filament / ज्वलनशील फिलामेंट

(c) Voice box / वॉयस बॉक्स

(d) Thyrottenoid / थायरोटेनोइड

34. On average, how many taste buds are present in a human tongue?

मानव जीभ में औसतन कितनी स्वाद कलिकाएँ मौजूद होती हैं?

(a) 2000 to 8000

(b) 50000 to 100000

(c) 1 million to 10 million

(d) 10 million to 100 million

RRB NTPC 02.04.2016 (Shift-II) Stage Ist

35. In the human body, the digestion of fats mainly occurs in : / मानव शरीर में वसा का पाचन मुख्य रूप से होता है:

(a) Kidney/ वृक्क

(b) Lungs / फुफुस

(c) Small intestine/छोटी आंत

(d) Large intestine / बड़ी आंत

RRB NTPC 03.04.2021 (Shift-II) Stage Ist

36. The entire digestive system of an adult human is _____ meter long from mouth to anus.

एक वयस्क मानव का संपूर्ण पाचन तंत्र मुंह से गुदा तक _____ मीटर लंबा होता है।

(a) 8

(b) 7

(c) 10

(d) 9

RRB NTPC 05.04.2016 (Shift-III) Stage Ist

37. In reference of food, which among the following statement is false?

भोजन के संदर्भ में, निम्नलिखित में से कौन सा कथन असत्य है?

(a) It is an abiotic substance. / यह एक अजैविक पदार्थ है।

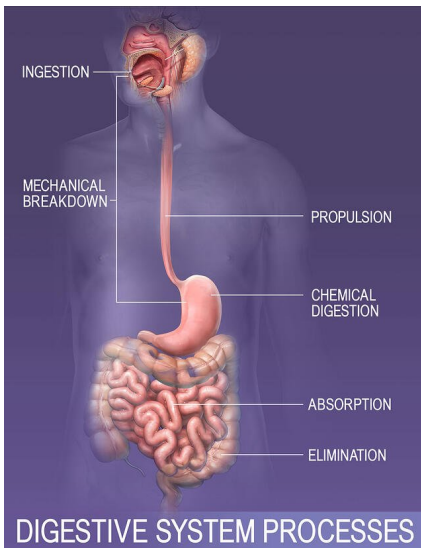
Human Body system- Digestive System/पाचन तंत्र - 114 questions

- (b) It gives chemical reactions. / यह रासायनिक प्रतिक्रियाएं देता है।
(c) It is a biotic substance. / यह एक जैविक पदार्थ है।
(d) It gives us energy. / यह हमें ऊर्जा देता है।

RRB NTPC 17.01.2017 (Shift-III) Stage IIst

38. By which process does food enters in the esophagus?
अन्नप्रणाली में भोजन किस प्रक्रिया द्वारा प्रवेश करता है?

- (a) Ingestion / अंतर्ग्रहण
(b) Digestion / पाचन
(c) Assimilation / एसिमिलेशन
(d) Defecation / शौच



39. The contraction and expansion movements of the walls of the food pipe is called _____ motion.

भोजन नली की भित्ति के संकुचन और प्रसारण की गति _____ गति कहलाती है।

- (a) Peristalsis/ क्रमाकुंचन
(b) Gastric / गैस्ट्रिक
(c) Oscillatory /कम्पन
(d) Diastolic / डायस्टोलिक

RRB NTPC Stage Ist 19.01.2017 (Shift-II)

40. Which of the following is not a part of human alimentary canal?
निम्नलिखित में से कौन मानव आहार नाल का भाग नहीं है?

- (a) Oral cavity / मौखिक गुहा
(b) Alveoli / एल्वियोली
(c) Gall bladder / पित्ताशय
(d) Large intestine / बड़ी आंत

41. Saliva contains _____ enzyme.

Human Body system- Digestive System/पाचन तंत्र - 114 questions

लार में _____ एंजाइम होता है।

- (a) Ligase / लिगेज
- (b) Protease / लिगेज
- (c) Amylase / एमाइलेज
- (d) Lipase / लाइपेज

RRB Group-D 25-10-2018 (Shift-II)

42. Enzyme Ptyalin is found in _____.

एंजाइम टाइलिन _____ में पाया जाता है।

- (a) Saliva / लार
- (b) Pancreatic juice / अग्नाशयी रस
- (c) Gastric juice / गैस्ट्रिक रस
- (d) Intestinal juice / आंतों का रस

RRB JE 28.05.2019 (Shift-I)

43. After digestion, carbohydrate is converted into –

पाचन के बाद कार्बोहाइड्रेट में परिवर्तित होता है -

- (a) Glycogen / ग्लाइकोजन
- (b) Glucose / ग्लूकोज
- (c) Amino acids / एमिनो एसिड
- (d) Fatty acids / वसा अम्ल

44. The function of bile _____ can be called:

पित्त का कार्य _____ कहा जा सकता है:

- (a) Emulsification / इमल्सीफिकेशन
- (b) Reduction / अपचयन
- (c) Oxidation / ऑक्सीकरण
- (d) Calcination / कैल्सीनेशन

RRB Group-D 05-12-2018 (Shift-III)

45. The _____ enzyme present in pancreatic juice, converts proteins into amino acids.

अग्नाशयी रस में मौजूद _____ एंजाइम प्रोटीन को अमीनो एसिड में परिवर्तित करता है।

- (a) Trypsin / ट्रिप्सिन
- (b) Pepsin / पेप्सिन
- (c) Amylase / एमाइलेज
- (d) Lipase / लाइपेज

RRB Group-D 22-09-2018 (Shift-III)

46. _____ enzyme is secreted from the salivary gland.

लार ग्रंथि से _____ एंजाइम स्रावित होता है।

- (a) Trypsin / ट्रिप्सिन

Human Body system- Digestive System/पाचन तंत्र - 114 questions

(b) Lipase / लाइपेज

(c) Pepsin / पेप्सिन

(d) Amylase / एमाइलेज

RRB Group-D 25-09-2018 (Shift-I)

47. Describe the type of energy conversion that occurs during the process of digestion of food –
भोजन के पाचन की प्रक्रिया के दौरान होने वाले ऊर्जा रूपांतरण के प्रकार का वर्णन करें -

(a) Heat energy from chemical energy / रासायनिक ऊर्जा से ऊष्मा ऊर्जा

(b) Heat energy from mechanical energy / यांत्रिक ऊर्जा से ऊष्मा ऊर्जा

(c) Light energy from chemical energy / रासायनिक ऊर्जा से प्रकाश ऊर्जा

(d) Chemical energy from light energy / प्रकाश ऊर्जा से रासायनिक ऊर्जा

RRB Group-D 28-11-2018 (Shift-I)

48. Herbivore requires longer small intestine to digest _____

शाकाहारी जीवों को _____ को पचाने के लिए लंबी छोटी आंत की आवश्यकता होती है।

(a) Chloroplast / क्लोरोप्लास्ट

(b) Cellulose / सेलूलोज़

(c) Carbohydrate / कार्बोहाइड्रेट

(d) Protein / प्रोटीन

RRB Group-D 28-11-2018 (Shift-I)

49. Which organ in the human body produces bile juice? / मानव शरीर में कौन सा अंग पित्त रस उत्पन्न करता है?

(a) Liver / यकृत

(b) Pancreas / अग्न्याशय

(c) Stomach/ आमाशय

(d) Small intestine / छोटी आंत

RRB NTPC 04.01.2021 (Shift-I) Stage Ist

RRB NTPC 21.03.2021 (Shift-II) Stage Ist

50. During digestion, the role of bile is..... / पाचन के दौरान पित्त की भूमिका होती है...

(a) Absorption of fat / वसा का अवशोषण

(b) Emulsification of fat / वसा का पायसीकरण

(c) Excretion of fat/ वसा का उत्सर्जन

(d) Digestion of fat / वसा का पाचन

RRB Group-D 24-09-2018 (Shift-III)